

ИНВЕСТИЦИОННЫЙ ПРОФИЛЬ ЛЕНИНСКОГО МУНИЦИПАЛЬНОГО РАЙОНА



преимущества 03

общая характеристика 04

социально-экономические показатели 05

занятость и доходы населения 06

ресурсная база 07

социальная инфраструктура 08

предпринимательство 09

основные организации 10

туризм 11

реализуемые инвестиционные проекты 17

свободные инвестиционные площадки 18

меры господдержки 21

механизмы реализации инвестиционного профиля 23

контакты 22

ИНВЕСТИЦИОННЫЙ ПРОФИЛЬ ЛЕНИНСКОГО МУНИЦИПАЛЬНОГО РАЙОНА

ПРЕИМУЩЕСТВА ЛЕНИНСКОГО МУНИЦИПАЛЬНОГО ОКРУГА



**РАЗВИТЫЙ СЕКТОР
СЕЛЬСКОХОЗЯЙСТВЕННОГО
ПРОИЗВОДСТВА**



**ТРАНСПОРТНАЯ
ДОСТУПНОСТЬ
РАЙОНА**

Ж/д и автомобильный
транспорт



**БЛИЗОСТЬ
К ОБЛАСТНОМУ ЦЕНТРУ**

78 км



**БОГАТОЕ ИСТОРИКО-
КУЛЬТУРНОЕ
НАСЛЕДИЕ**



**ЖЕМЧУЖИНА НИЖНЕГО
ПОВОЛЖЬЯ**

Волго-Ахтубинская
пойма



**СВОБОДНЫЕ
ИНВЕСТИЦИОННЫЕ
ПЛОЩАДКИ**

5 greenfield'ов



ОБЩАЯ ХАРАКТЕРИСТИКА ЛЕНИНСКОГО МУНИЦИПАЛЬНОГО РАЙОНА

27,2 тыс. чел



численность населения МО, 2023 г.

12,9 тыс. чел



Население гп г. Ленинск, 2023 г.

2,6 тыс. кв.км



площадь МО

31 населенных пунктов



автомобильные дороги МО

с твёрдым покрытием (%) 23,92

соответствует нормам (%) 14,04

транспортная доступность округа

автотранспорт

18Р-1

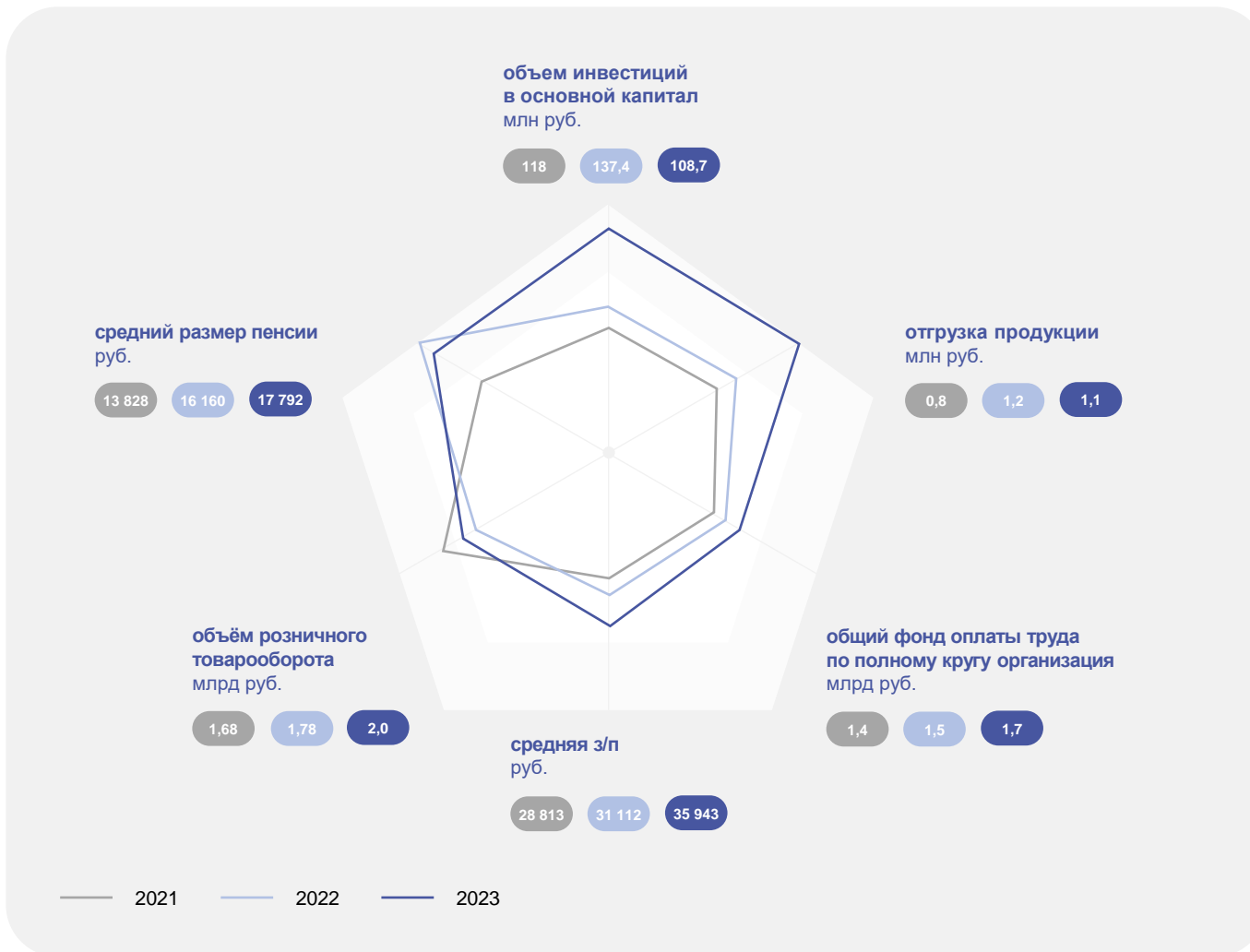
Ленинск → Волжский → Волгоград

ЖД

Волгоград - Астрахань



СОЦИАЛЬНО-ЭКОНОМИЧЕСКИЕ ПОКАЗАТЕЛИ ЛЕНИНСКОГО МУНИЦИПАЛЬНОГО РАЙОНА



*В среднем по району

ЗАНЯТОСТЬ И ДОХОДЫ НАСЕЛЕНИЯ

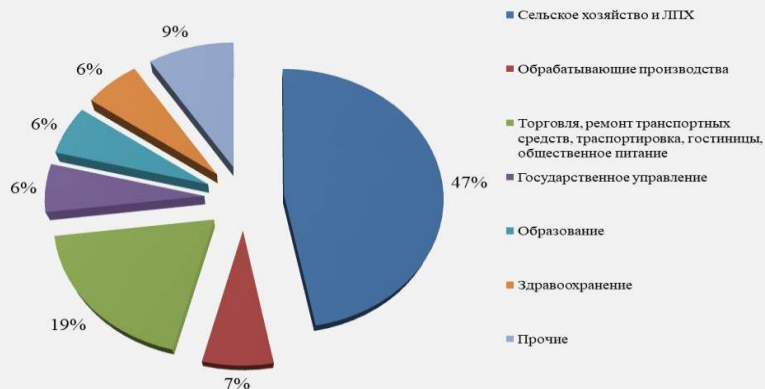
СРЕДНЕМЕСЯЧНАЯ ЗАРАБОТНАЯ ПЛАТА РАБОТНИКОВ



ПОКАЗАТЕЛИ	Ед. ИЗМ	2022 ГОД	2023 ГОД
среднемесячная заработная плата работников организаций Ленинского муниципального района Волгоградской области	руб.	31 112	36 062
	%	108,0*	115,4*
среднемесячная заработная плата по Волгоградской области	руб.	46 690	54 804
	%	112,2*	117,2*

*темпы роста указаны в процентах к предыдущему году

Структура занятого населения



0,10%

регистрируемая
безработица

0,24%

Показатель на 01.01.2024

14 чел.

безработные граждане

21 чел.

показатель на 01.01.2024

РЕСУРСНАЯ БАЗА

КЛИМАТ

умеренно-континентальный



средняя температура:
в январе - 9°C, в июле + 31°C



в среднем по году
7 дней в месяц идёт дождь

МЕСТОРОЖДЕНИЯ



Минерально-сырьевая база представлена Хвалынскими морскими глинистыми отложениями, которые могут использоваться как сырье для производства кирпича, черепицы, керамзитового гравия

Природно-ландшафтный комплекс



Более трети территории занимает Волго-Ахтубинская пойма с обширными лесными и сенокосными угодьями, многочисленными озерами, ериками, протоками, уникальными местами для туризма и отдыха населения. Уникальная особенность поймы - водно-болотные угодья и ключевые орнитологические территории международного значения, места гнездования и отдыха птиц, заливные луга с максимальной продуктивностью, нерестилища, плодородные пойменные земли. По другую сторону Ахтубы начинается степь широкая и привольная. Она представляет собой картину, резко противоположную Ахтубинскую пойме

ЗЕМЛИ

общая площадь 260,02 тыс. га



земли с/х назначения
231,7 тыс. га



земли лесного фонда
16,3 тыс. га



земли промышленности
1,3 тыс. га

СОЦИАЛЬНАЯ ИНФРАСТРУКТУРА



ОБРАЗОВАНИЕ

8
учреждений
дошкольного
образования

651
учащихся

3
учреждений
доп.
образования

1233
учащихся

15
учреждений
школьного
образования

3035
учащихся

1
учреждение
проф.
образования

477
учащихся



ЗДРАВООХРАНЕНИЕ

115
стационарных
коек

16
фельдшерско-
акушерных
пунктов

1
амбулаторно-
поликлиническое
учреждение

1
стационарное
учреждение ГБУЗ
«Ленинская ЦРБ»



СПОРТ

1
ФОК

16
игровых
спортзалов

4
тира

12
Тренажерны
х залов

123
плоскостных
спортивных
площадок



КУЛЬТУРА И ИСКУССТВО

17
клубных учреждений

18
библиотек

1
музей

39
памятников

3
туристических маршрутов

Предпринимательство

На территории Ленинского муниципального района осуществляют деятельность 534 субъектов малого и среднего предпринимательства

Юридические лица

52

Индивидуальные предприниматели

482

Торговля и услуги

Торговые объекты

163

Объекты общественного питания

20

Объекты бытового обслуживания

45

Универсальная ярмарка

2

ОСНОВНЫЕ ОРГАНИЗАЦИИ

НАИМЕНОВАНИЕ КОМПАНИИ	СФЕРА ДЕЯТЕЛЬНОСТИ	ВЫРУЧКА млн. руб.	РАБОЧИЕ чел.
ООО «ХСЛ»	Производство строительных металлических конструкций и изделий	120,75	25
ООО «Кухмастер»	Выращивание овощей	143,89	29
ООО «Агро-Юг»	Переработка и консервирование фруктов и овощей	100,22	143
АО «Птицефабрика «Волжская»	Выращивание зерновых культур	нет данных	32

ДОСТОПРИМЕЧАТЕЛЬНОСТИ



**ДОМ КУПЦОВ
КОНЯКИНЫХ**



**ОБЕЛИСК САРАЙ
БЕРКЕ (С.ЦАРЕВ)**



**ДОМ КУПЦА
КОНОВАЛОВА**



**ОБЕЛИСК НА
БРАТСКОЙ
МОГИЛЕ
СОВЕТСКИХ
ВОИНОВ,
ПОГИБШИХ В
ПЕРИОД
СТАЛИНГРАДС
КОЙ БИТВЫ
1942-1943 ГГ**

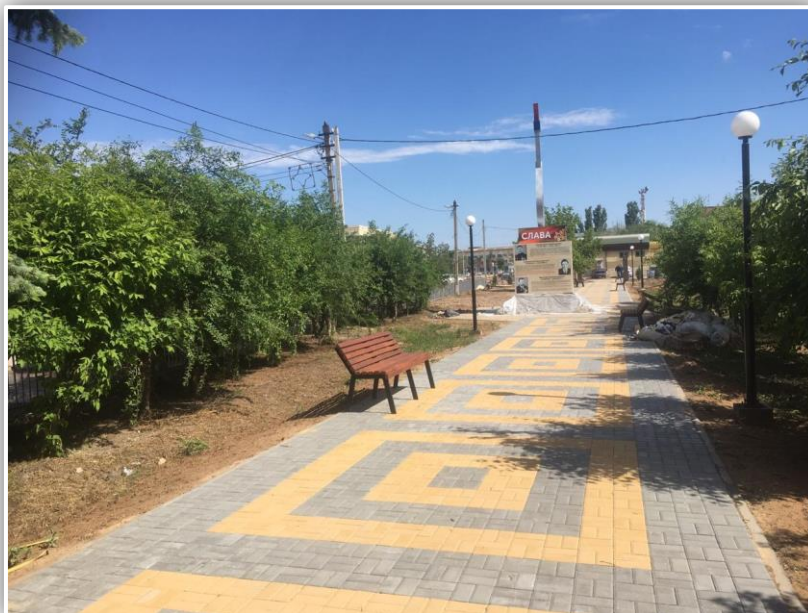


**АГРОБАНК,
ПОТРОЕННЫЙ
НА СРЕДСТВА
КУПЦОВ СЕЛА
ПРИШИБЪ**

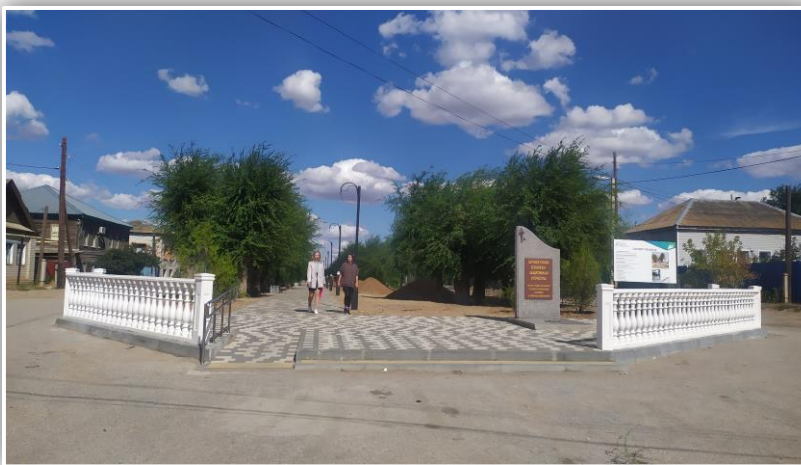


**ПАМЯТНЫЙ
ЗНАК
«ЗАЩИТНИКАМ
ОТЕЧЕСТВА»**

БЛАГОУСТРОЙСТВО



БЛАГОУСТРОЙСТВО



ТУРИЗМ

ТУРИСТИЧЕСКИЕ МАРШРУТЫ



Тип маршрута: линейный, автомобильный.

Протяженность маршрута: 50 км.

Продолжительность: 3-4 часа.

Нитка маршрута: с. Заплавное – г. Ленинск – с. Маляевка – с. Царев
Рекомендуемый период проведения: круглогодично, предпочтительнее в дни школьных каникул.

Персонал: гидом-экскурсоводом и проводником по данному маршруту могут быть: сотрудник МАУ РМ «Молодежный центр «Спектр», МУК «Ленинский районный музей», специалисты сельских поселений.

Категория обслуживания: отдыхающие, школьники, студенты, учителя, научные сотрудники, интересующиеся краеведением, географией, экологией, геологией.

Оптимальное количество туристов: группа: 5-30 человек (в зависимости от транспорта).

Необходимое личное снаряжение. Снаряжение: дорожная сумка или рюкзак, гигиенические средства, часы, бинокль, фотоаппарат, видекамера, защитные средства, солнцезащитные очки, паспорт, страховой полис, деньги на непредвиденные расходы. Одежда, обувь: головной убор, закрытая обувь, теплая и легкая спортивная одежда.

Характеристика питания на маршруте: участники тура обеспечивают себя питанием самостоятельно.

Основные объекты показа: маршрут имеет 8 стоянок:

Стоянка 1 История с. Заплавное (проездом).

Стоянка 2 Экскурсия по г. Ленинску.

Стоянка 3 Экскурсия в визит центр.

Стоянка 4 История с. Маляевка (проездом).

Стоянка 5 Место произрастания реликтового растения Чий блестящий.

Стоянка 6 История золотоордынской столицы Сарай - Берке (место нахождения стелы).

Стоянка 7 История падения и исследования Царевского метеорита.

Стоянка 8 Экскурсия в Царевскую школу и школьный музей.

ТУРИЗМ

ТУРИСТИЧЕСКИЕ МАРШРУТЫ



Тип маршрута: комплексный, линейный, автомобильный.

Протяженность маршрута: 105 км.

Продолжительность: 6-7 часов.

Нитка маршрута: г. Ленинск – с. Покровка – х. Лещев – Лещевский заказник – п. Суходол.

Рекомендуемый период проведения: круглогодично.

Персонал: гидом-экскурсоводом и проводником по данному маршруту могут быть: сотрудник МАУ РМ «Молодежный центр «Спектр», сотрудник ГБУ "Природный парк "Волго-Ахтубинская пойма, специалист Лещевского сельского поселения.

Категория обслуживания: школьники, студенты, ученые.

Оптимальное количество туристов: группа 7 -20 человек.

Необходимое личное снаряжение: Снаряжение: дорожная сумка или рюкзак, гигиенические средства, часы, нож, спички, фонарь, бинокль, фотоаппарат, видеокамера, защитные средства от укуса комаров, солнцезащитные очки, паспорт, страховой полис, деньги на непредвиденные расходы. Одежда, обувь: головной убор, закрытая обувь (кеды или мягкие кроссовки, резиновые сапоги), теплая и легкая спортивная одежда, штормовка или легкая куртка с капюшоном.

Характеристика питания на маршруте: участники тура обеспечивают себя питанием самостоятельно.

Основные объекты показа: Маршрут имеет 5 стоянок:

Стоянка 1 Вид с моста р. Ахтуба у г. Ленинска.

Стоянка 2 Два мостика (ер. Дубок-ер. Огибной).

Стоянка 3 Родник.

Стоянка 4 Дуб-великан.

Стоянка 5 Парковые дубравы.

ТУРИЗМ

ТУРИСТИЧЕСКИЕ МАРШРУТЫ



Образовательный маршрут

"Архитектурный памятник Ансамбль города Ленинска"



Тип маршрута: специализированный, кольцевой, пеший.

Протяженность маршрута: 1 км

Продолжительность: 45-60 мин

Персонал: гидом-экскурсоводом по данному маршруту являются: сотрудник МАУ РМ «Молодежный центр «Спектр», МУК «Ленинский районный музей».

Категория обслуживания: школьники, студенты, учителя, научные работники соответствующего профиля, архитекторы.

Оптимальное количество туристов: группа: 5-20 человек.

Необходимое личное снаряжение: снаряжение: дорожная сумка или рюкзак, гигиенические средства, часы, бинокль, фотоаппарат, видекамера, защитные средства от укуса комаров, солнцезащитные очки, паспорт, страховой полис, деньги на непредвиденные расходы. Одежда: головной убор, теплая и легкая одежда и обувь (в зависимости от сезона).

Характеристика питания на маршруте: участники тура обеспечивают себя питанием самостоятельно.

Основные объекты показа: маршрут имеет 13 остановок:

Здание мэрии – Бывший купеческий дом.

Здание Банка – ныне казначейство.

Жилой дом – памятник деревянного зодчества.

ДЮЦ – Бывший дом купца Коновалова.

Магазины – бывшая аптека и магазины Гришина.

Полиция – бывший дом купца Гришина и Ивана Конякина.

Магазины и булочная - (7-9) усадьба купчихи Ключевой.

Спортивный клуб «Атлант» – бывшее здание Синематографа.

Библиотека и спортивный зал – бывшая мужская гимназия и старый дом А. Конякина.

Здание ДК «Октябрь» – парк и Районный Узел Связи – бывшее место расположения храма, церковно-приходской школы и кладбища.

Центр занятости – вневедомственная охрана – бывший торговый ряд.

Магазин – бывший магазин Конякиных.

Деревянные (2) и каменные (2) дома предположительно торгово-жилой ряд Конякиных.

РЕАЛИЗУЕМЫЕ ИНВЕСТИЦИОННЫЕ ПРОЕКТЫ

НАИМЕНОВАНИЕ КОМПАНИИ	СФЕРА ДЕЯТЕЛЬНОСТИ	ИНВЕСТИЦИИ млн. руб.	СРОКИ РЕАЛИЗАЦИИ
 ООО «АГРО-ЮГ»	Модернизация Ленинского консервного завода (2 этап)	150,000	2020-2026
 ООО «Кухмастер»	Установка дополнительного источника питания электроэнергией	5,000	2023-2024
 ООО «Кухмастер»	Модернизация системы орошения	300,000	2023-2026
 ИП глава К(Ф)Х Туралиева Екатерина Александровна	Мясное животноводство	80,000	2022-2023
 СПССК «Молре»	Модернизация и расширение материально-технической базы сельскохозяйственного потребительского кооператива	2,122	2023
 ИП глава К(Ф)Х Туралиева Екатерина Александровна	Мясное животноводство	6,480	2023
 ИП Киричков Анатолий Александрович	Мясное животноводство	17,200	2023
 ИП Жизгалиев Сабит Евреяемович	Мясное животноводство	4,450	2023
 ИП Турсунов Дамир Дауметкалиевич	Разведение КРС мясного направления продуктивности (семейная ферма)	4,305	2023-2024

СВОБОДНЫЕ ИНВЕСТИЦИОННЫЕ ПЛОЩАДКИ

5

ИНВЕСТИЦИОННЫХ
ПЛОЩАДОК

5 Greenfield оз

ТАРИФЫ



3212,78 руб.
отопление (Гкал.)



8,05 руб.
природный газ (м3)



61,41 руб.
холодная вода (м3)



12,17 руб.
электроэнергия (кВт ч.)

Ознакомиться с подробной информацией о площадках, точках подключения, ресурсных мощностях, транспортной и инженерной инфраструктуре можно на сайте администрации Ленинского муниципального района Волгоградской области <https://adm-leninskiy.ru/economy/invest/investplatforms/>



Ознакомиться с реестром муниципального имущества в районе можно на сайте администрации Ленинского муниципального района Волгоградской области <https://adm-leninskiy.ru/communal/property/#mo-element-region-svedeniya-o-munitsipalnom-nedvizhimom-imuschestve>



Городское поселение г.Ленинск, 3 мкр.
Площадка под застройку среднеэтажными
жилимыми домами, площадь 20000 кв.м.

СВОБОДНЫЕ ИНВЕСТИЦИОННЫЕ ПЛОЩАДКИ



**Городское поселение г. Ленинск,
ул. Промышленная, д. 7
Площадка для промышленно-производственной
деятельности, площадь 10000 кв.м.**



**Городское поселение г. Ленинск,
ул. Промышленная, д. 7в
Промыленно-производственная площадка –
земельный участок под логистический центр,
площадь 35200 кв.м.**

СВОБОДНЫЕ ИНВЕСТИЦИОННЫЕ ПЛОЩАДКИ



Городское поселение г. Ленинск, ул. им. Ленина, д.127
Площадка для административных, складских и производственных объектов, площадь 34117 кв.м.

Городское поселение г. Ленинск, ул. им. Ленина, д.127
Площадка под производственную базу, для размещения промышленных объектов, площадь 7849 кв.м.

МЕРЫ ГОСУДАРСТВЕННОЙ ПОДДЕРЖКИ



Портал государственной поддержки
бизнеса Волгоградской области

<https://mspvolga.ru/>



Корпорация развития Волгоградской
области

<https://gosim.volgograd.ru/about/organizations/list/158712/?ysclid=lusbmezf3x867562464>



Агентство стратегических инициатив

<https://asi.ru/>



Корпорация малого и среднего
предпринимательства

<https://corpmsp.ru/>



Инвестиционный портал
Волгоградской области

<https://investvolga.volgograd.ru>



ГКУ ВО «МФЦ»

<http://mfc.volganet.ru>



Цифровая
платформа МСП.РФ

<https://mcp.pf/>



МСП Банк

<https://mspbank.ru>



Центр поддержки экспорта
Волгоградской области

<https://export34.ru/>



Гарантийный фонд Волгоградской
области

<https://nprgf.com/>

КОНТАКТЫ

Администрация Ленинского
муниципального района

Глава Ленинского муниципального района

Денисов Андрей Владимирович

📍 Волгоградская область,
г.Ленинск, ул.им.Ленина, д.209

☎️ (84478) 4-21-42

✉️ ra_lenin@volganet.ru



ИНВЕСТИЦИОННЫЙ УПОЛНОМОЧЕННЫЙ

Колтунов Алексей Викторович

заместитель главы – начальник отдела
по гражданской обороне и
чрезвычайным ситуациям, охране труда
администрации Ленинского
муниципального района

☎️ (84478) 4-16-30

✉️ ot.jch@mail.ru

