

ОПИСАНИЕ МЕСТОПОЛОЖЕНИЯ ГРАНИЦ

Антенно-мачтовое сооружение связи объекта «Установка АМС БС в Волгоградской области Российской Федерации по проекту «Устранение цифрового неравенства» (УЦН 2.0)»
(наименование объекта, местоположение границ которого описано (далее - объект))

Раздел 1

Сведения об объекте		
№ п/п	Характеристики объекта	Описание характеристик
1	2	3
1	Местоположение объекта	Волгоградская область, Ленинский район, Заплавненское сельское поселение, п. Восьмое Марта
2	Площадь объекта +/- величина погрешности определения площади (P+/- Дельта P)	36 кв.м ± 1 кв.м
3	Иные характеристики объекта	Вид объекта реестра границ: Зона с особыми условиями использования территории Содержание ограничений использования объектов недвижимости в пределах зоны или территории: Публичный сервитут ПАО "Ростелеком" устанавливается для использования земель кадастровых кварталов (его части): 34:15:060103, расположенного по адресу: Волгоградская область, Ленинский район, Заплавненское сельское поселение, п. Восьмое Марта, для размещения антенно-мачтового сооружения связи объекта «Установка АМС БС в Волгоградской области Российской Федерации по проекту «Устранение цифрового неравенства» (УЦН 2.0)» на срок 49 (сорок девять) лет. Контактные данные: 115172, Российская Федерация, Москва, ул. Гончарная, д. 30, стр 1. Контактный телефон/факс: +7 (499) 999-82-83 / +7 (499) 999-82-22. Электронная почта: rostelecom@rt.ru

Раздел 2

Сведения о местоположении границ объекта

1. Система координат МСК-34, зона 2

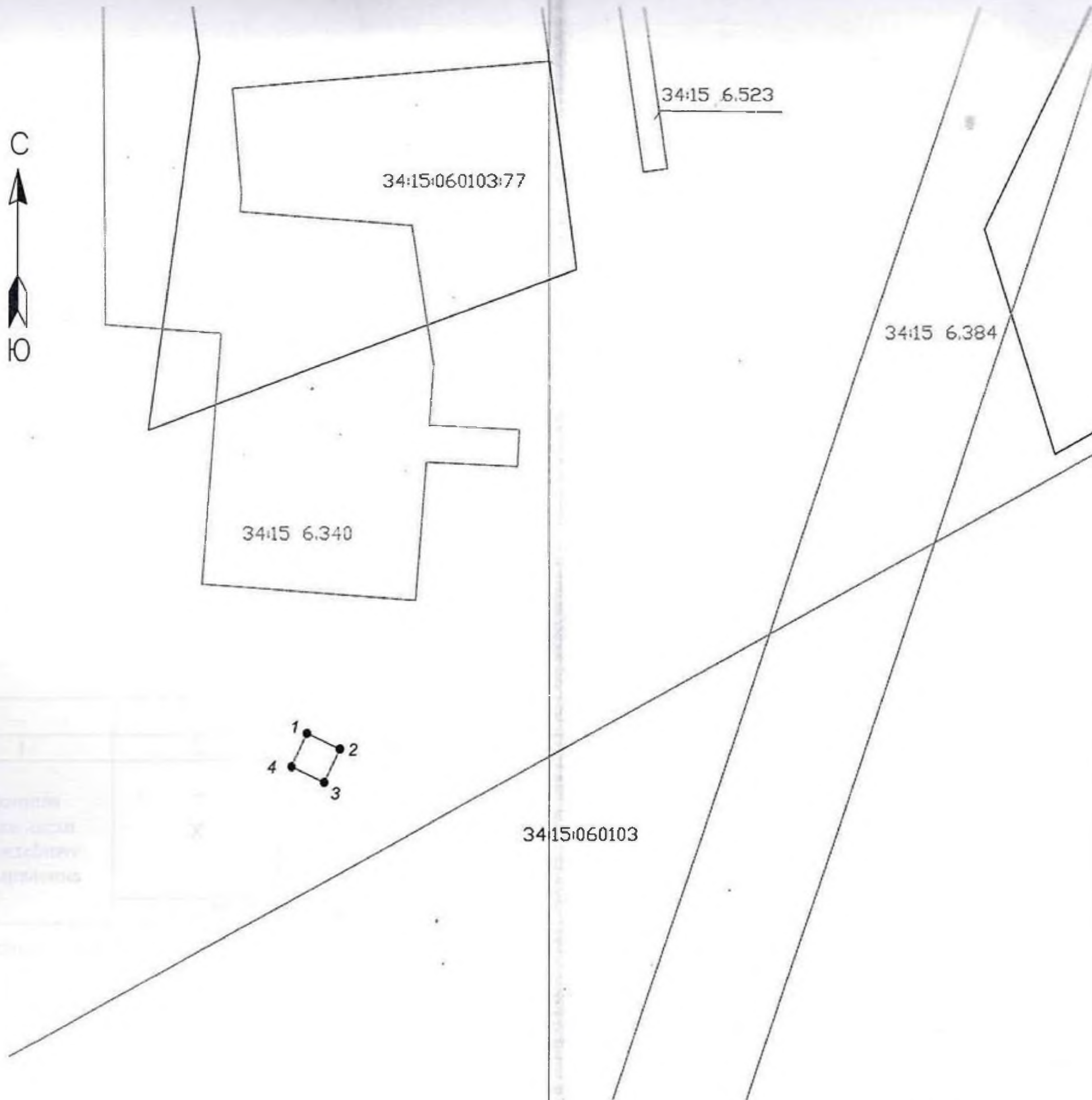
2. Сведения о характерных точках границ объекта

Обозначение характерных точек границ	Координаты, м		Метод определения координат характерной точки	Средняя квадратическая погрешность положения характерной точки (M_i), м	Описание обозначения точки на местности (при наличии)
	X	Y			
1	2	3	4	5	6
1	482356.72	2226599.72	Аналитический метод	0.10	Закрепление отсутствует
2	482354.16	2226605.14	Аналитический метод	0.10	Закрепление отсутствует
3	482348.73	2226602.57	Аналитический метод	0.10	Закрепление отсутствует
4	482351.30	2226597.15	Аналитический метод	0.10	Закрепление отсутствует
1	482356.72	2226599.72	Аналитический метод	0.10	Закрепление отсутствует

3. Сведения о характерных точках части (частей) границы объекта

Обозначение характерных точек части границы	Координаты, м		Метод определения координат характерной точки	Средняя квадратическая погрешность положения характерной точки (M_i), м	Описание обозначения точки на местности (при наличии)
	X	Y			
1	2	3	4	5	6
-	-	-	-	-	-

Схема расположения границ публичного сервитута



Масштаб 1:1000

Условные обозначения:

- - Проектные границы публичного сервитута
- - Существующие границы земельных участков
- - Существующая часть границы кадастрового квартала
- - Существующая часть границы ЗОУИТ (территориальной зоны)
- - Характерная точка границы публичного сервитута
- 34:15:060103:2 - Обозначение и кадастровый номер существующего земельного участка
- 34:15:060103 - Обозначение кадастрового квартала

Подпись А.С. Клоппа

Дата 18 ноября 2022 г.

Текстовое описание местоположения границ объекта		
Прохождение границы		Описание прохождения границы
от точки	до точки	
1	2	3
-	-	-