

РОССИЙСКАЯ ФЕДЕРАЦИЯ
Общество с ограниченной ответственностью

«ВолгоЮгПроект»

Заказчик: АО «Волговодпроект»

Проект планировки и межевания территории

по объекту:

**«Строительство мелиоративной системы орошаемого участка
«Колобовский» в Ленинском муниципальном районе
Волгоградской области»**

Градостроительная документация

Основная часть проекта межевания

Раздел 1. Проект межевания территории. Графическая часть

71/02-21-ПМТ.ОЧ

Том 3

2021 г.

РОССИЙСКАЯ ФЕДЕРАЦИЯ
Общество с ограниченной ответственностью

«ВолгоЮгПроект»

Заказчик: АО «Волговодпроект»

Проект планировки и межевания территории

по объекту:

**«Строительство мелиоративной системы орошаемого участка
«Колобовский» в Ленинском муниципальном районе
Волгоградской области»**

Градостроительная документация

Основная часть проекта межевания

Раздел 1. Проект межевания территории. Графическая часть

71/02-21-ПМТ.ОЧ

Том 3

Директор



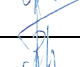


Катеринин А.В.

2021 г.

Состав градостроительной документации

Номер тома	Обозначение	Наименование	Примечание
I. Основная часть проекта планировки территории			
I	71/02-21-ППТ.ОЧ	Раздел 1. Проект планировки территории. Графическая часть	
	71/02-21-ППТ.ОЧ.П	Раздел 2. Положение о размещении линейного объекта	
II. Материалы по обоснованию проекта планировки территории			
II	71/02-21-ППТ.МО	Раздел 3. Материалы по обоснованию проекта планировки территории. Графическая часть	
	71/02-21-ППТ.МО.ПЗ	Раздел 4. Материалы по обоснованию проекта планировки территории. Пояснительная записка	
III. Основная часть проекта межевания			
III	71/02-21-ПМТ.ОЧ	Раздел 1. Проект межевания территории. Графическая часть	
	71/02-21-ПМТ.ОЧ.П	Раздел 2. Проект межевания территории. Текстовая часть	
IV. Материалы по обоснованию проекта межевания территории			
IV	71/02-21-ПМТ.МО	Раздел 3. Материалы по обоснованию проекта межевания территории. Графическая часть	
	71/02-21-ПМТ.МО.ПЗ	Раздел 4. Материалы по обоснованию проекта межевания территории. Пояснительная записка	

						71/02-21-ППиМТ-СП			
Изм.	Колуч.	Лист	№док	Подп.	Дата	Состав градостроительной документации	Стадия	Лист	Листов
Разраб.							П	1	1
ГАП		Прокопенко			22.03.21		ООО «ВолгоЮгПроект»		
Н. контр		Прокопенко			22.03.21				

Содержание раздела 1 «Проект межевания территории. Графическая часть»

Обозначение	Наименование	Примечание
71/02-21-ПМТ.ОЧ – лист 1	Чертеж межевания территории М 1:1000	

Изм.	Колуч.	Лист	№док	Подп.	Дата	71/02-21-ПМТ. ОЧ			
Разраб.						Содержание раздела	Стадия	Лист	Листов
ГАП		Прокопенко			22.03.21		П	1	2
Н. контр		Прокопенко			22.03.21		ООО «ВолгоЮгПроект»		

Справка главного архитектора проекта

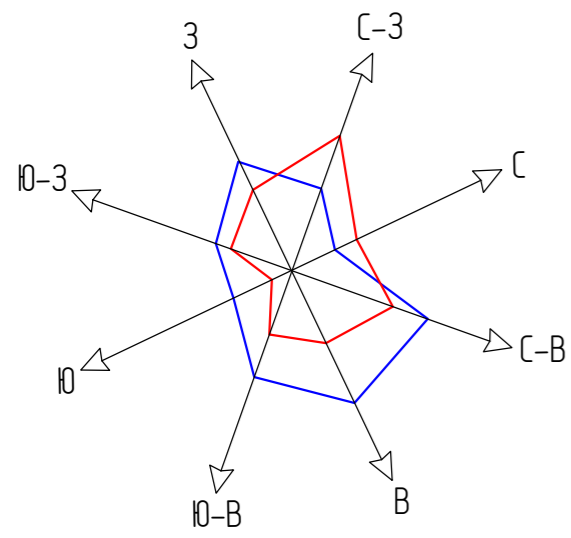
Документация по планировке и межеванию территории подготовлена на основании документов территориального планирования, правил землепользования и застройки в соответствии с требованиями технических регламентов, градостроительных регламентов, нормативов градостроительного проектирования, с учетом границ территорий объектов культурного наследия, границ зон с особыми условиями использования территорий.

Главный архитектор
проекта



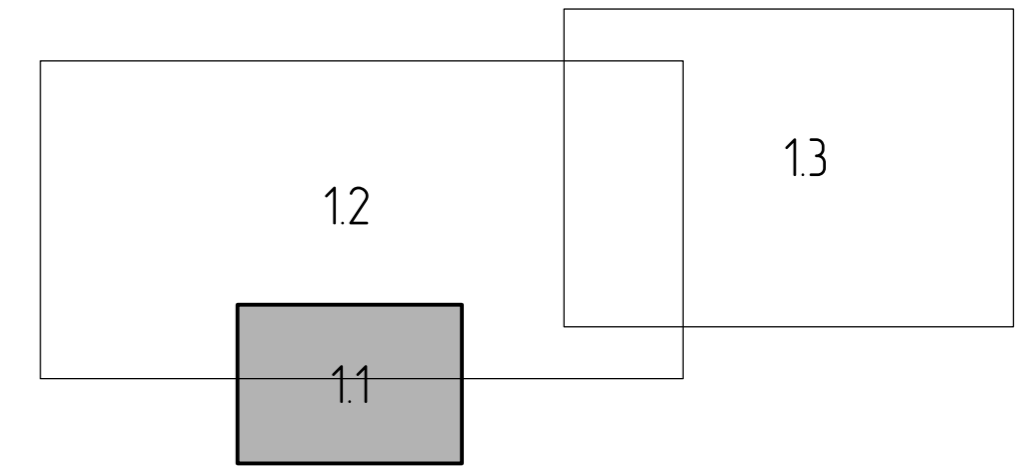
Прокопенко В.В.

					71/02-21-ПМТ. ОЧ	Лист
Изм	Лист	№ докум.	Подп.	Дата		2



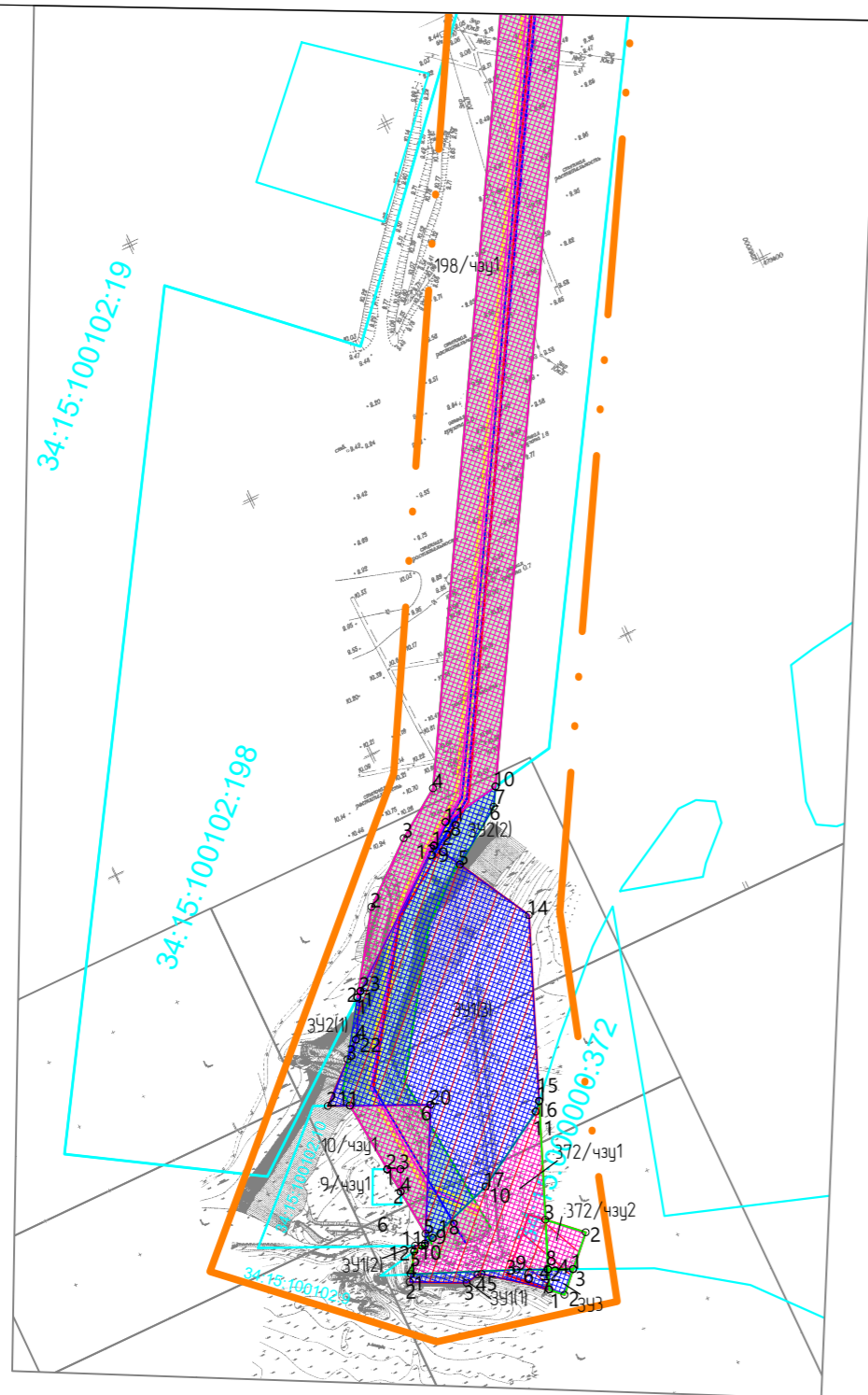
Чертеж межевания территории

Схема расположения листов



Условные обозначения

Линия совмещения с листом 1.2



- Граница территории, в отношении которой осуществляется подготовка проекта планировки
- Границы существующих на кадастровой карте земельных участков
- Номера существующих на кадастровой карте земельных участков
- Границы зон планируемого размещения линейного объекта:**
 - Граница зоны временного отвода трубопровода (на период строительства)
 - Граница зоны временного отвода кабельных линий 10,0 кВ (на период строительства)
 - Граница зоны планируемого размещения объектов инфраструктуры входящих в состав линейного объекта
 - Граница зоны временного размещения объектов инфраструктуры — на период строительства
- Зоны планируемого размещения линейного объекта:**
 - Зона временного отвода трубопровода - на период строительства
 - Зона временного отвода кабельных линий 10,0 кВ - на период строительства
 - Зона планируемого размещения объектов инфраструктуры входящих в состав линейного объекта
 - Зона временного размещения объектов инфраструктуры — на период строительства
- Элементы линейного объекта:**
 - Трасса трубопровода
 - Проектируемые кабельные линии 10,0 кВ
 - Проектируемые кабельные линии 0,4 кВ

Границы формируемых ЗУ и частей ЗУ:

- Граница образуемой части земельного участка
- Граница образуемого многоконтурного земельного участка
- Граница формируемых участков из состава земель лесного фонда

Характерные точки границ формируемых ЗУ и частей ЗУ:

- Номер характерной точки границ образуемого земельного участка

Зоны формируемых ЗУ и частей ЗУ:

- Зона образуемой части земельного участка
- Зона образуемого многоконтурного земельного участка

Условные номера образуемых ЗУ и частей ЗУ:

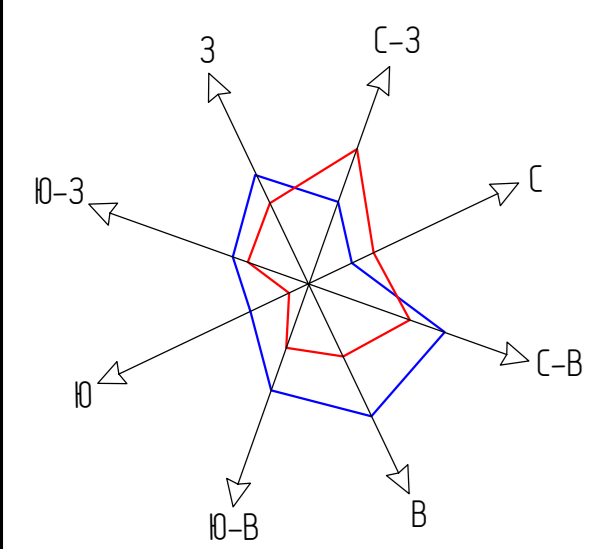
- Условный номер образуемой части земельного участка
- Условный номер образуемого многоконтурного земельного участка

Примечание

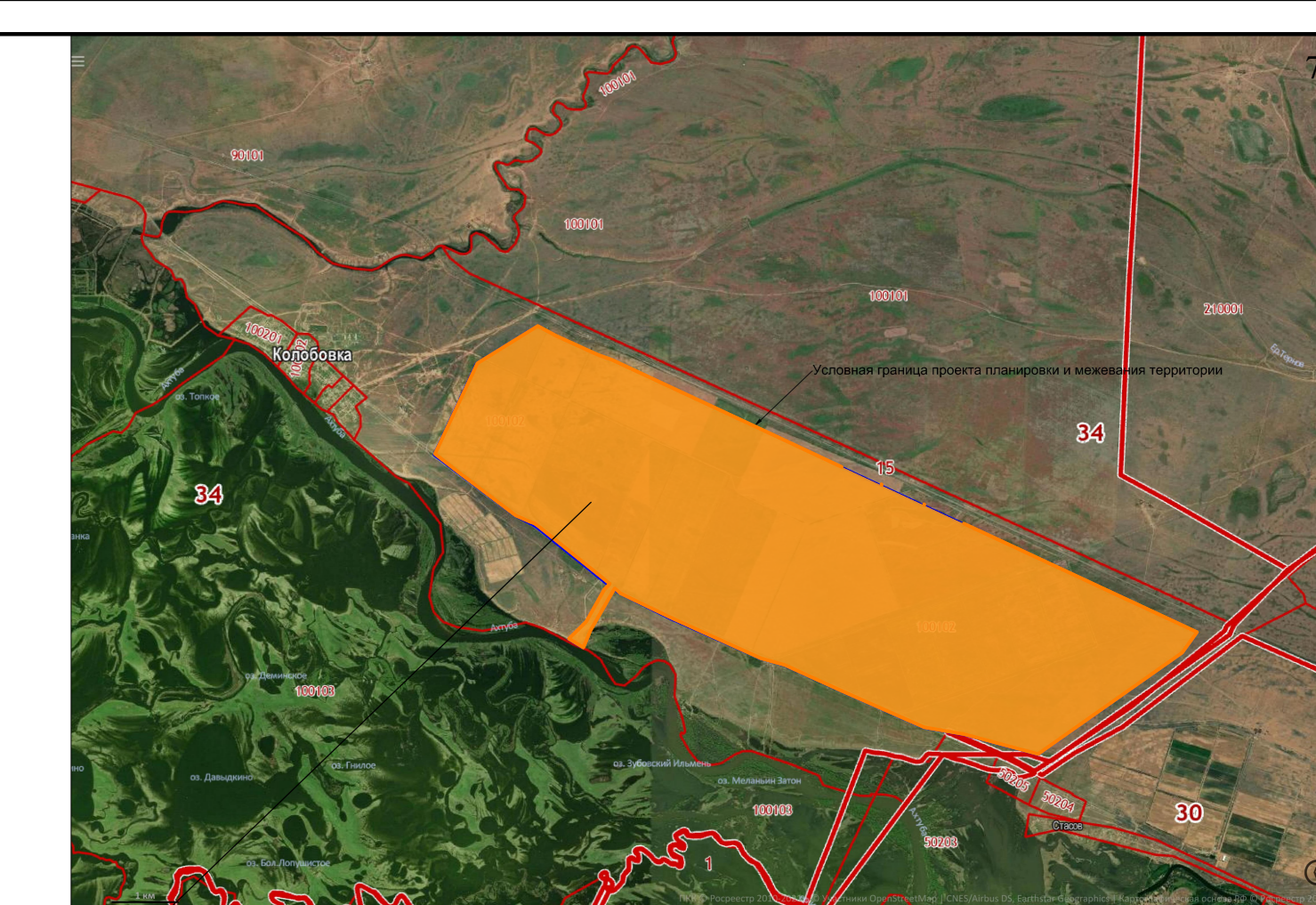
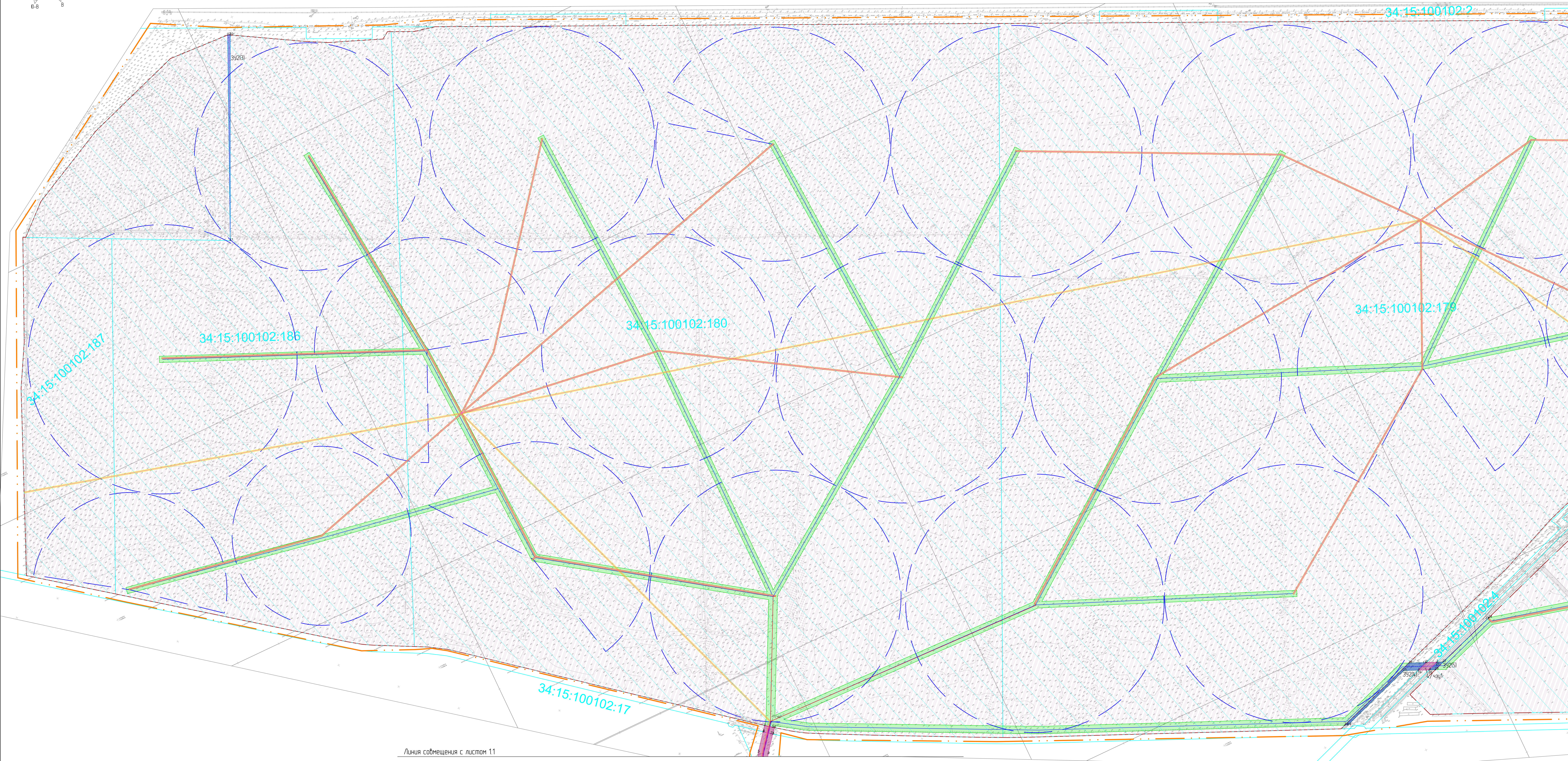
1. Проект планировки территории разработан на основе инженерно-геодезических изысканий, выполненных в 2021 году.
2. Система координат: МСК-34
3. Система высот: Балтийская

					71/02-21 ПМТ. 04					
					Проект планировки и межевания территории «Строительство мелиоративной системы орошаемого участка «Колобовский» в Ленинском муниципальном районе Волгоградской области»					
Изм.	Кол.уч.	Лист	№ док.	Подп.	Дата	Раздел 1. Проект межевания территории. Графическая часть	Стадия	Лист	Листов	
							п	11		
Разработал	Бардаров				02.21					
					Чертеж межевания территории, М 1 : 5 000			ООО «ВолгоЮзПроект»		
Н. контроля	Прокопенко				02.21					

Согласовано:	
Изд. №	Взам. инв. №
Лист	Дата
№	

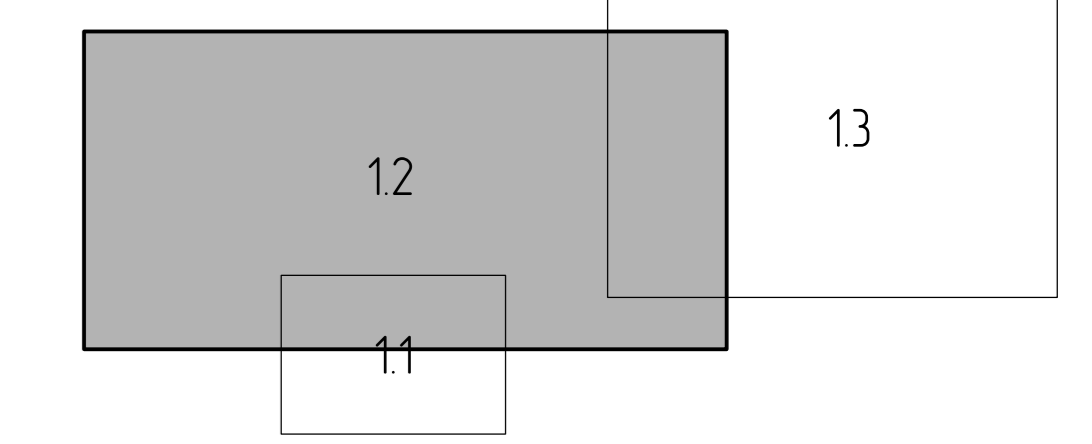


Чертеж межевания территории



Территория, в отношении которой осуществляется подготовка проекта планировки

Схема расположения листов



Условные обозначения

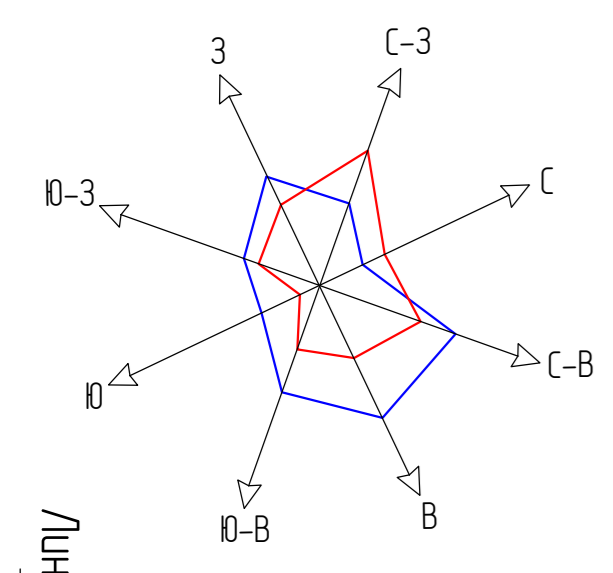
- Граница территории, в отношении которой осуществляется подготовка проекта планировки
- Границы существующих на кадастровой карте земельных участков
- Номер существующих на кадастровой карте земельных участков
- Зоны использования земельных участков, ранее учтенных в ЕГРН
- Границы зон планируемого размещения линейного объекта
- Граница зоны размещения отвода трубопровода (на период строительства)
- Граница зоны размещения отвода кабельных линий 10,0 кВ (на период строительства)
- Граница зоны размещения отвода кабельных линий 0,4 кВ (на период строительства)
- Граница зоны орошения территории
- Граница зоны размещения комплексной проекционной подстанции
- Зоны планируемого размещения линейного объекта
- Зона размещения отвода трубопровода - на период строительства
- Зона размещения отвода кабельных линий 10,0 кВ - на период строительства
- Зона размещения отвода кабельных линий 0,4 кВ - на период строительства
- Зона орошения территории
- Зона размещения комплексной проекционной подстанции
- Земельный линейный объект
- Трасса трубопровода
- Граница зон (районов) отвода территории для размещения машин
- Проектные кабельные линии 10,0 кВ
- Проектные кабельные линии 0,4 кВ
- Границы формирования ЗЗ и частей ЗЗ
- Граница образуемой части земельного участка
- Граница образуемого некадастрового земельного участка
- Характерные точки границ формирования ЗЗ и частей ЗЗ
- Номер характерной точки границ образуемого земельного участка
- Зоны формирования ЗЗ и частей ЗЗ
- Зона образуемой части земельного участка
- Зона образуемого некадастрового земельного участка
- Условные номера образующих ЗЗ и частей ЗЗ
- 4/4311 - Условный номер образуемой части земельного участка
- 392151 - Условный номер образуемого некадастрового земельного участка

Линия сообщения с листом 11

Линия сообщения с листом 13

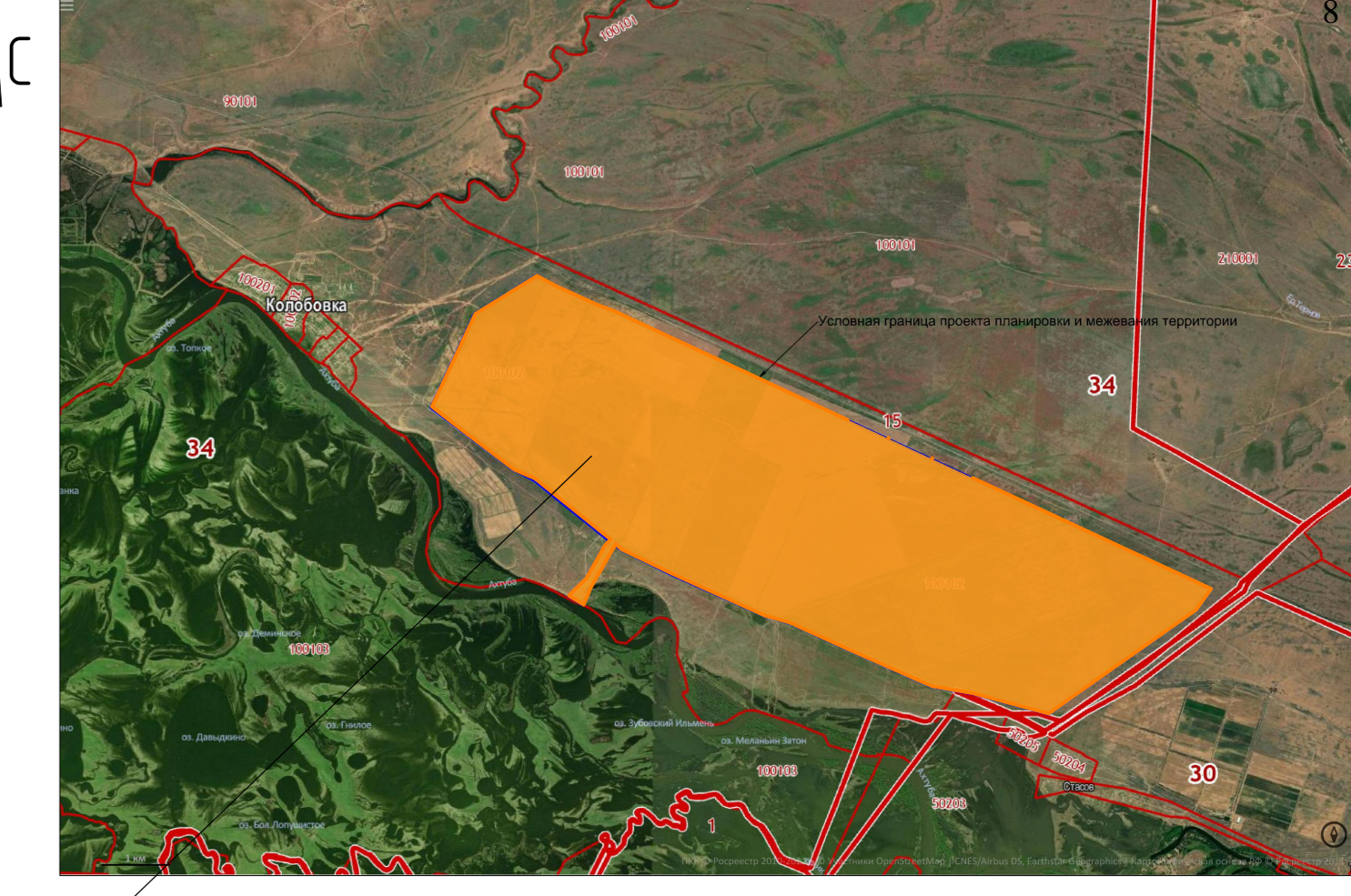
- Примечания:
1. Проект планировки территории разработан на основе инженерно-геологических изысканий, выполненных в 2021 году.
 2. Система координат: ПКС-34.
 3. Система высот: Балтийская.

		71/02-21 ПМТ 04	
Проект планировки и межевания территории			
«Строительство и модернизация системы водоснабжения и канализации в поселке туристического назначения Волжский район Волгоградской области»			
Год	Проектировщик	Дата	Лист
2021	С.С.С.	02.21	12
Р.И.С.	В.С.С.	02.21	13
Исполнитель	С.С.С.	02.21	14
И.И.И.		И.И.И.	
И.И.И.		И.И.И.	



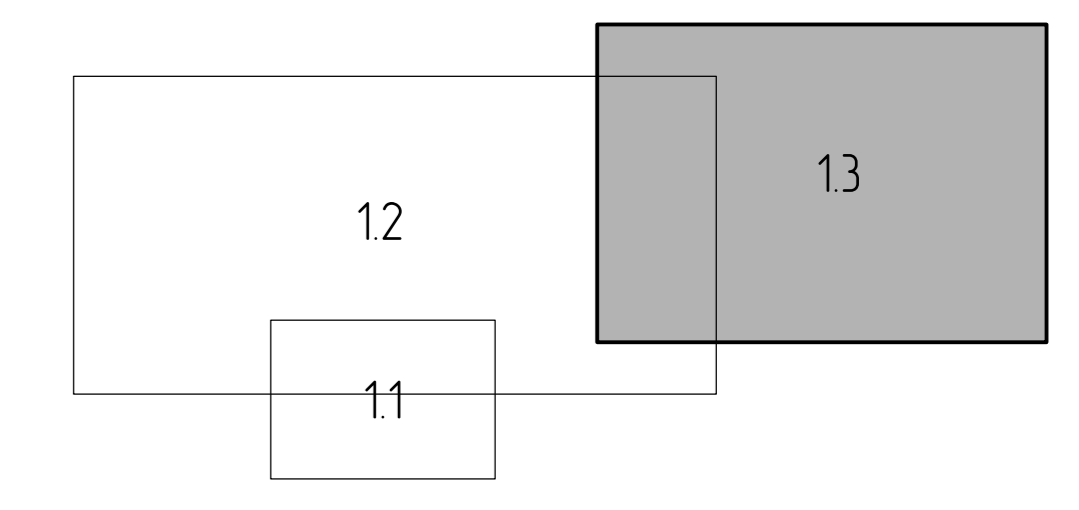
Листья совмещены с листом 12

Чертеж межевания территории



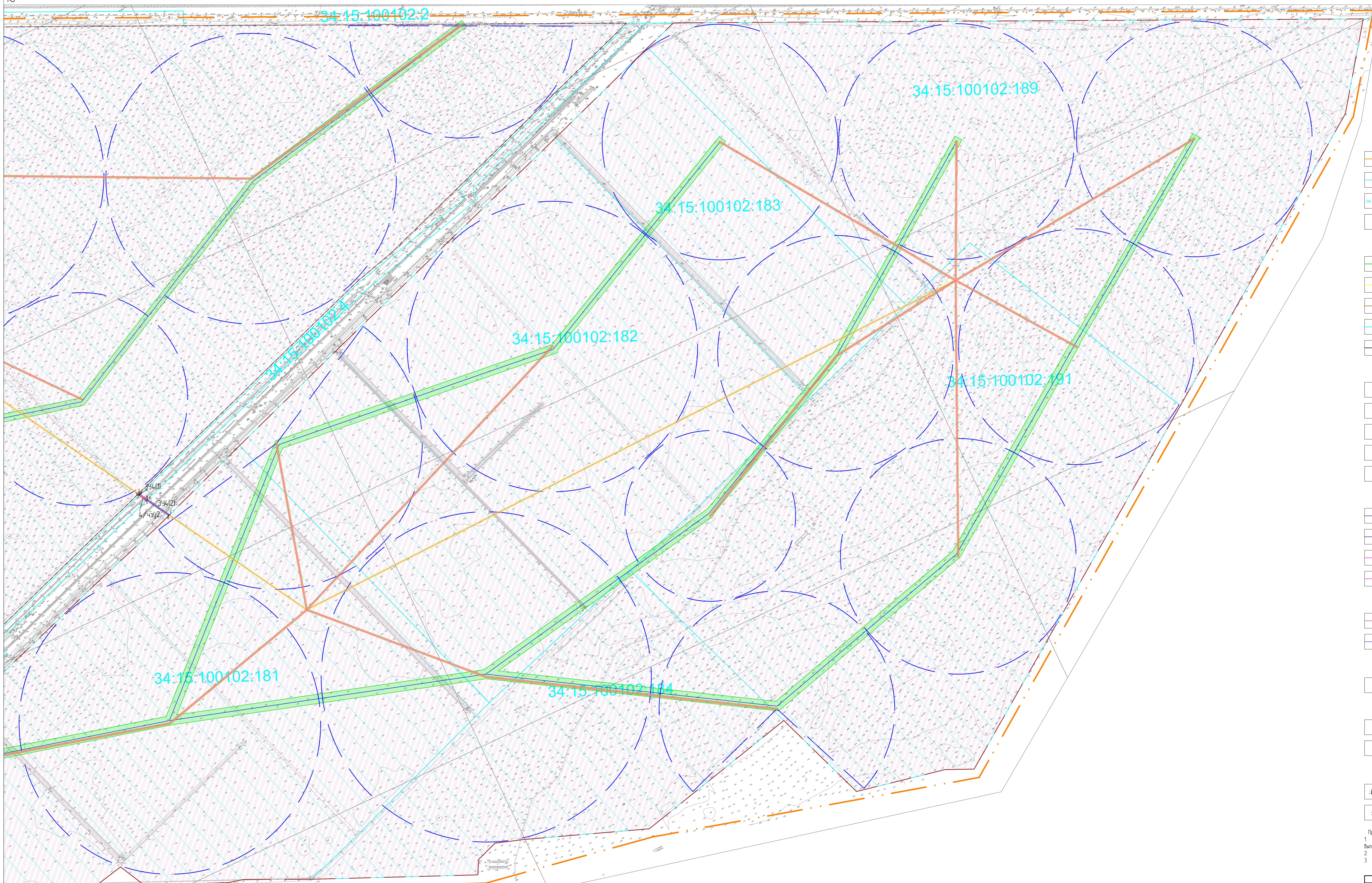
Территория, в отношении которой осуществляется подготовка проекта планировки

Схема расположения листов



Условные обозначения

- Границы территории, в отношении которой осуществляется подготовка проекта планировки
- Границы существующих на кадастровой карте земельных участков
- Номера существующих на кадастровой карте земельных участков
- Зоны изъятых земельных участков, ранее учтенных в ЕГРН
- Границы зон планируемого размещения линейного объекта**
- Граница зоны временного отвода трубопровода (на период строительства)
- Граница зоны временного отвода кабельных линий 10,0 кВ (на период строительства)
- Граница зоны временного отвода кабельных линий 0,4 кВ (на период строительства)
- Граница зоны орошаемой территории
- Граница зоны размещения комплектной трансформаторной подстанции
- Зоны планируемого размещения линейного объекта**
- Зона временного отвода трубопровода - на период строительства
- Зона временного отвода кабельных линий 10,0 кВ - на период строительства
- Зона временного отвода кабельных линий 0,4 кВ - на период строительства
- Зона орошаемой территории
- Зона размещения комплектной трансформаторной подстанции
- Элементы линейного объекта**
- Трасса трубопровода
- Граница зон (радиусов) охвата территории дождевальными машинами
- Проектные кабельные линии 10,0 кВ
- Проектные кабельные линии 0,4 кВ
- Границы формирований ЗЗ и частей ЗЗ**
- Граница образуемой части земельного участка
- Граница образуемого многоконтурного земельного участка
- Характерные точки границ формирований ЗЗ и частей ЗЗ**
- Номер характерной точки границы образуемого земельного участка
- Зоны формирований ЗЗ и частей ЗЗ**
- Зона образуемой части земельного участка
- Зона образуемого многоконтурного земельного участка
- Условные номера образующих ЗЗ и частей ЗЗ**
- Условный номер образуемой части земельного участка
- Условный номер образуемого многоконтурного земельного участка



- Примечание
1. Проект планировки территории разработан на основе инженерно-геодезических изысканий, выполненных в 2021 году.
 2. Система координат: МСК-34.
 3. Система высот: Балтийская.

		71/02-21 ПМТ. 04			
		Проект планировки и межевания территории			
		«Строительство нелинейного объекта орошаемого участка «Калодобский» в Ленинском муниципальном районе Волгоградской области»			
Иск.	Колл.	Лист	Лист	Дата	Шкала
Ген.	Проектиров.	4	02.21	02.21	
Р.З.	Группы	Проектиров.	02.21	02.21	
Разработчик	Генеральный	Проектиров.	02.21	02.21	
И.контракт	Проектиров.	02.21			
		Чертеж межевания территории, М 1:5 000			
		ООО «ВолгоДзПроект»			