



Материалы по обоснованию генерального плана Каршевитского сельского поселения
 Ленинского муниципального района Волгоградской области
 Карта 1.2. "Карта планируемого размещения объектов местного значения
 Каршевитского сельского поселения (с. Зубаревка)"


"Карта объектов культурного значения Каршевитского сельского поселения (с. Зубаревка)"
 М 1:4000

УСЛОВНЫЕ ОБОЗНАЧЕНИЯ:


 Граница населенного пункта

ФУНКЦИОНАЛЬНЫЕ ЗОНЫ:

 Жилая зона


 Зона рекреационного назначения

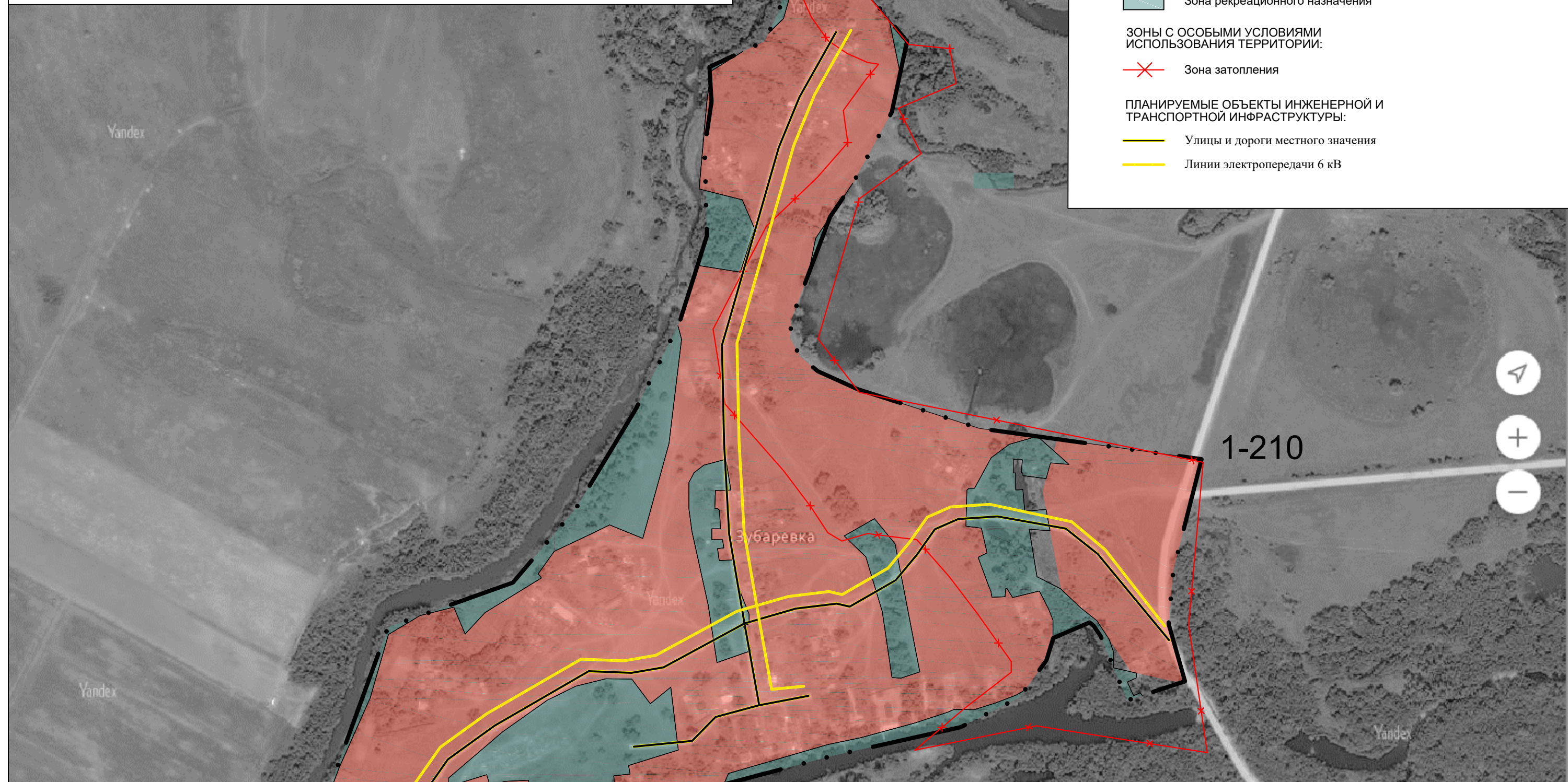
**ЗОНЫ С ОСОБЫМИ УСЛОВИЯМИ
ИСПОЛЬЗОВАНИЯ ТЕРРИТОРИИ:**

 Зона затопления

**ПЛАНИРУЕМЫЕ ОБЪЕКТЫ ИНЖЕНЕРНОЙ И
ТРАНСПОРТНОЙ ИНФРАСТРУКТУРЫ:**

 Улицы и дороги местного значения

 Линии электропередачи 6 кВ



1-210

						МО.К.1.2			
						Материалы по обоснованию генерального плана Каршевитского сельского поселения Ленинского муниципального района Волгоградской области			
Изм.	Кол.	Лист	№ док	Подпись	Дата	Материалы по обоснованию генерального плана	Стадия	Лист	Листов
Разраб.		Сандакова				Карта 1.2. "Карта планируемого размещения объектов местного значения Каршевитского сельского поселения (с. Зубаревка)" "Карта объектов культурного значения Каршевитского сельского поселения (с. Зубаревка)" М 1:4000	ИП Сандакова Е.В.		